



Installationshinweise

Voraussetzung

Zur Interaktion von CadraEDM mit CADRA Design Drafting muss bereits vor der Installation von CadraEDM eine CADRA2002-Installation auf dem Rechner vorhanden sein.

Betriebssysteme

Es werden die Betriebssysteme Windows NT4.0, Windows 2000 und Windows XP sowie Windows 98 unterstützt.

Umgebungsvariable CADRADM

Nach abgeschlossener Installation ist bei Windows NT4.0 ein Neustart des Rechners erforderlich, um die neue Umgebungsvariable zu aktivieren. Bei Windows 2000 ist eine erneute Anmeldung ausreichend.

Für Windows 98 muss die Umgebungsvariable manuell gesetzt werden. Hierzu ergänzen Sie Ihre Datei AUTOEXEC.BAT um den Eintrag:

```
SET CADRADM=C:\PROGRA~1\CADRAEDM
```

(geben Sie hier den Pfad Ihres CadraEDM-Installationsverzeichnis ein)

Lizensierung

Bei dieser Installation handelt es sich um eine Vollversion.

Im Verlauf des Installationsprozesses kann eine Test-Lizenz angefordert werden.

Mit der Test-Lizenz kann CadraEDM in vollem Umfang getestet werden, es können jedoch keine benutzerdefinierten Anpassungen vorgenommen werden.

Bitte beachten Sie, dass die Test-Umgebung derzeit nur in der englischen Version verfügbar ist. Um trotzdem die deutsche Benutzeroberfläche zu nutzen, kann ggf. die Datei datamanager.exe gegen die deutsche Version ausgetauscht werden.

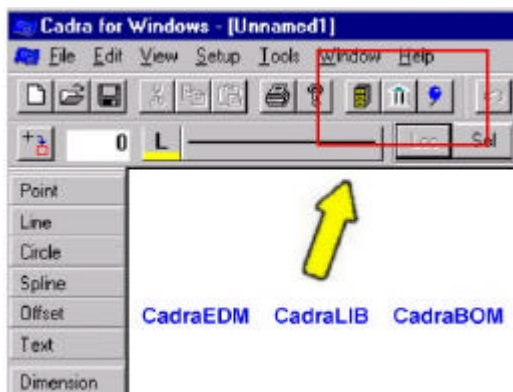
Test-Umgebung mit Demo-Datenbank

Um die mitgelieferte Demo-Datenbank (ACCESS) und die Standard-Konfiguration zu nutzen, muss die benutzerdefinierte Installation mit allen Optionen gewählt werden.

CadraEDM starten



mit dieser Schaltfläche starten Sie CadraEDM aus CADRA heraus.



Alternativ steht auch der Weg über das Windows START-Menü offen:
START-Programme-CadraEDM-DataManager

Login

In der Login-Maske von CadraEDM ist der Benutzer *ADMIN* mit dem Kennwort *ADMIN* vorkonfiguriert.